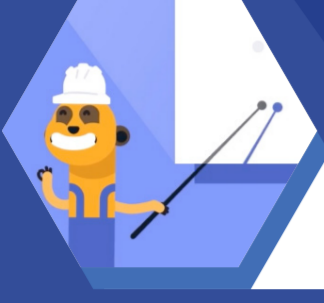


# 10 ADIMDA GÜVENLİ EPOKSİ REÇİNE KULLANIMI



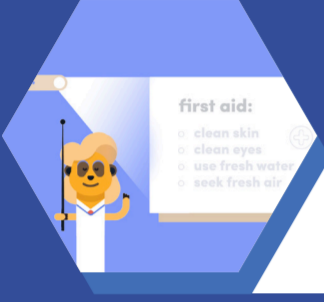
## TEHLİKE

sembollerine ve güvenlik tavsiyelerine özellikle dikkat ederek güvenlikle ilgili kullanım talimatlarını (sds) ve teknik bilgileri (tds) dikkatlice okuyun.



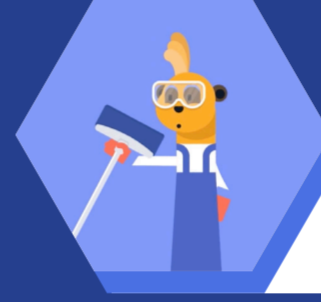
## KAZAYLA

cilde temas etmesini önlemek için kürlenmemiş sıvı epoksiyi uzun saplı rulo veya cam sileceği kullanarak uygulayın.



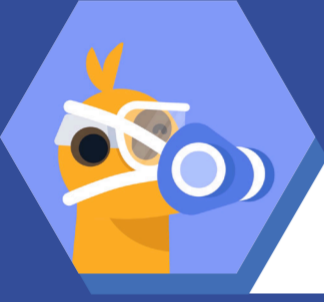
## TÜM

çalışanlara, ilk temaslarından önce, epoksi reçineleri dikkatli bir şekilde kullanmaları konusunda eğitim verin.



## ALETLERİ

, tek kullanımlık değilse kullandıktan hemen sonra karışım sertleşmeye başlamadan önce temizleyin. mutlaka koruyucu eldiven takarak üzerlerinde kalan malzemeyi sıyırın veya temizleme deterjanı kullanın.



## KİMYASAL

maddelere dayanıklı eldiven, koruyucu gözlük veya yüz koruyucusu, tek kullanımlık tulum veya pantolon, önlük ve bacak koruması ve a filtreli solunum maskesi gibi uygun koruyucu ekipmanlar kullanın.



## REAKSIYONA

girmemiş fazlalık malzemeleri her zaman resmi direktiflere uygun şekilde, serin ve kuru bir yerde, kapalı kaplarda saklayın.



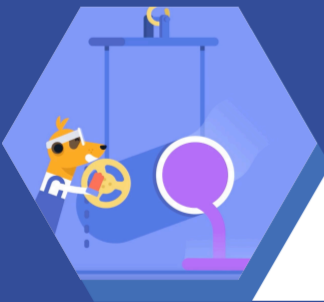
## BİLEŞENLERİ

doğru karışım oranında ve sıçramaları önlemek için yavaşça karıştırın. karıştırmadan önce reçineler ve sertleştiriciler için farklı ölçüm cihazları kullanın.



## EPOKSİ

reçineleri yalnızca kürlenerek katı hale geldikten sonra normal inşaat atığı gibi imha edin.



## SIVI

karışımı uygun kova taşıyıcıları kullanarak dökün.



## KAZARA

maruziyet durumunda harekete geçin: sds'de tavsiye edildiği şekilde hemen ilk yardım uygulayın ve yerel güvenlik danışmanınıza haber verin.

Epoksi reçine sistemlerinin güvenli kullanımı için broşürün tamamını indirin



EPOXY  
Tomorrow's technology, today

WWW.EPOXY-EUROPE.EU  
@EPOXYEU

