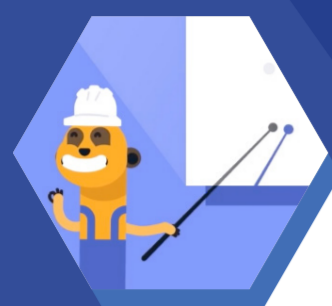


BEZPIECZNE UŻYTKOWANIE ŻYWIC EPOKSYDOWYCH W 10 KROKACH



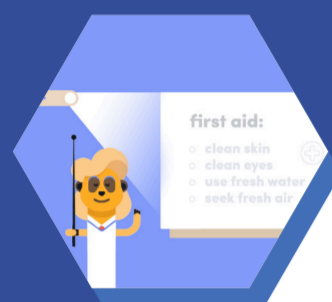
CZYTAJ

dokładnie instrukcje bezpiecznego stosowania (karty charakterystyki) i informacje techniczne, zwracając szczególną uwagę na symbole zagrożeń i wytyczne w zakresie bezpieczeństwa.



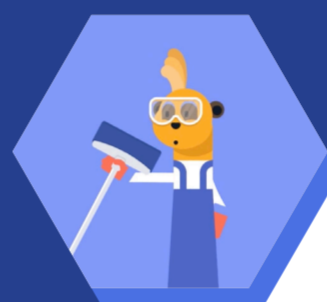
NIEUTWARDZONY

ciekły epoksyd nakładaj za pomocą wałków lub listew ściągających z długimi uchwyty, aby zapobiec przypadkowemu kontaktowi ze skórą.



PRZESZKÓŁ

wszystkich pracowników przed pierwszym kontaktem, aby bezpiecznie stosowali żywice epoksydowe.



NARZĘDZIA

wielokrotnego użytku oczyść niezwłocznie, zanim mieszanina zacznie się utwardzać. Zeskrob resztki materiału lub użyj detergentów, stosując zawsze rękawice ochronne.



STOSUJ

odpowiednie środki ochrony, takie jak rękawice odporne na działanie chemikaliów, gogle lub osłonę twarzy, jednorazowy kombinezon lub spodnie ochronne, fartuch i ochraniacze nóg oraz maskę ochronną z filtrem typu A.



PRZECHOWUJ

nieprzereagowane pozostałości w szczelnie zamkniętych pojemnikach, w chłodnym i suchym pomieszczeniu, zgodnie z obowiązującymi wytycznymi.



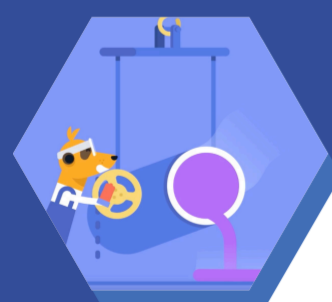
ZACHOWAJ

prawidłowe proporcje mieszania. Składniki mieszaj powoli, w celu uniknięcia rozprysków. Przed zmieszaniem używaj różnych urządzeń pomiarowych dla żywic oraz utwardzaczy.



UTYLIZUJ

żywice epoksydowe wyłącznie po utwardzeniu do ciał stałych, jako odpady budowlane.



CIEKŁĄ

mieszanicę wylewaj, stosując odpowiednie uchwyty przy wiadrach.



REAGUJ

jeśli dojdzie do przypadkowego narażenia: natychmiast zastosuj środki pierwszej pomocy, zgodnie z zaleceniami zawartymi w karcie charakterystyki oraz poinformuj pełnomocnika ds. bezpieczeństwa.

Pobierz pełną instrukcję bezpiecznego użytkowania systemów epoksydowych



EPOXY
Tomorrow's technology, today

WWW.EPOXY-EUROPE.EU
@EPOXYEU

