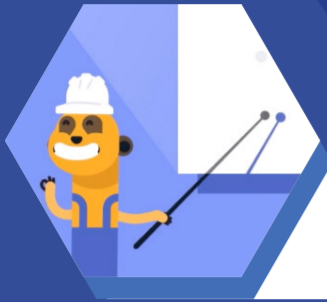
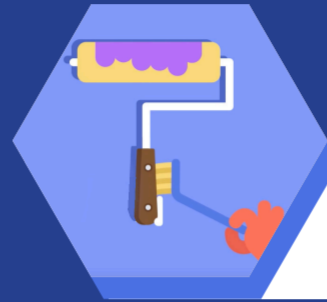


COMMENT MANIPULER LES RÉSINES ÉPOXY EN TOUTE SÉCURITÉ EN 10 ÉTAPES



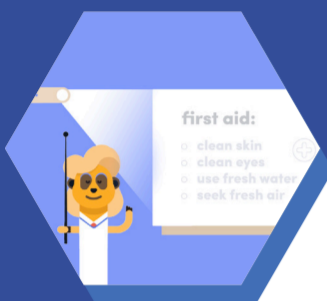
LIRE

attentivement les consignes de sécurité (FDS) et les informations techniques (DST) en portant une attention particulière aux symboles de danger et aux consignes de sécurité.



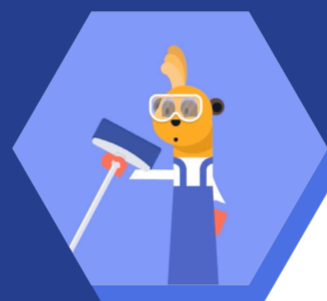
APPLIQUER

l'époxy liquide non durci à l'aide de rouleaux ou de lames de raclette munies de longues poignées pour éviter tout contact accidentel avec la peau.



FORMER

tous les travailleurs à utiliser les résines époxy avec précaution avant le premier contact.



NETTOYER

les outils immédiatement après utilisation avant que le mélange ne commence à durcir, lorsqu'ils ne sont pas à usage unique. Enlevez les résidus ou utilisez un détergent nettoyant, toujours avec des gants de protection.



PORTER

un équipement de protection approprié, comme des gants résistant aux produits chimiques, des lunettes de protection ou un écran facial, une combinaison ou un pantalon à usage unique, un tablier et un protège-jambes et des masques respiratoires avec filtre A.



ENTREPOSER

les restes n'ayant pas réagi dans des contenants hermétiques dans un endroit frais et sec, toujours en conformité avec les directives officielles.



MÉLANGER

les composants dans les bonnes proportions et lentement, pour éviter les éclaboussures. Utiliser des dispositifs de dosage différents pour les résines et les durcisseurs avant de mélanger.



JETER

les résines époxy seulement après qu'elles se soient solidifiées, comme les déchets de construction normaux.



VERSER

le mélange liquide à l'aide des récipients appropriés.



AGIR

en cas d'exposition accidentelle : dispenser immédiatement les premiers soins comme indiqué dans la FDS et informer votre conseiller local en sécurité.

Télécharger la brochure complète pour une manipulation sûre des systèmes de résines époxydes



EPOXY
Tomorrow's technology. today

WWW.EPOXY-EUROPE.EU
@EPOXYEU



Résine

Durcisseur