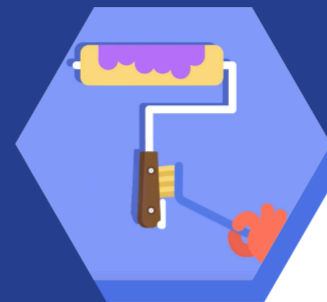


SICHERE HANDHABUNG VON EPOXIDHARZEN IN 10 SCHRITTEN



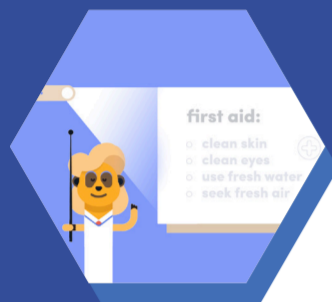
LESEN

Sie die Sicherheitsanweisungen (SDB) und die technischen Informationen (SDB) sorgfältig durch und achten Sie dabei besonders auf die Gefahrensymbole und Sicherheitshinweise.



TRAGEN

Sie das nicht ausgehärtete flüssige Epoxidharz mit langstieligen Rollen oder Rakelmessern auf um versehentlichen Hautkontakt zu vermeiden.



SCHULEN

Sie alle Mitarbeiter vor dem ersten Kontakt um Epoxidharze sorgfältig zu handhaben.



REINIGEN

Sie die Werkzeuge sofort nach Gebrauch, bevor die Mischung auszuhärten beginnt, wenn sie nicht zum einmaligen Gebrauch bestimmt sind. Kratzen Sie das restliche Material ab oder verwenden Sie ein Reinigungsmittel. Tragen Sie bei diesen Arbeiten immer Schutzhandschuhe!



TRAGEN

Sie geeignete Schutzausrüstung wie chemikalienbeständige Handschuhe, Schutzbrille oder Gesichtsschutz, Einwegoveralls oder -hosen, Schürzen- und Beinschutz und Atemschutzmasken mit Filter A.



LAGERN

Sie nicht ausreagierte Reste in verschlossenen Behältern an einem kühlen und trockenen Ort, entsprechend den behördlichen Vorgaben.



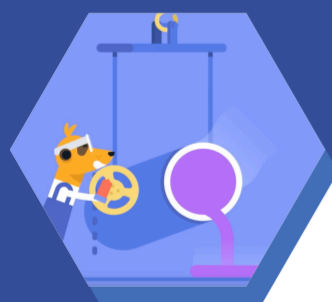
MISCHEN

Sie die Komponenten im richtigen Mischungsverhältnis und rühren Sie langsam, um Spritzer zu vermeiden. Verwenden Sie unterschiedliche Dosiergeräte für Harze und Härter.



VOLLSTÄNDIG AUSGEHÄRTETE!

Epoxidharze können wie normaler Bauschutt entsorgt werden.



GIESSEN SIE

die flüssige Mischung mit geeigneten Eimerträgern um.



REAGIEREN

Sie bei versehentlicher Exposition: Leisten Sie sofort Erste Hilfe, entsprechend der Angaben im Sicherheitsdatenblatt, und informieren Sie Ihren örtlichen Sicherheitsbeauftragten.

Laden Sie die komplette Broschüre zum sicheren Umgang mit Epoxidharzsystemen herunter



EPOXY
Tomorrow's technology, today

WWW.EPOXY-EUROPE.EU
@EPOXYEU

