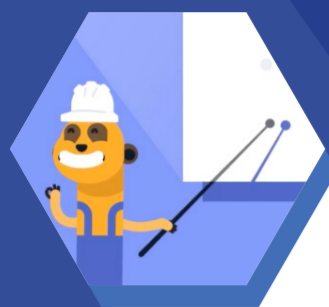
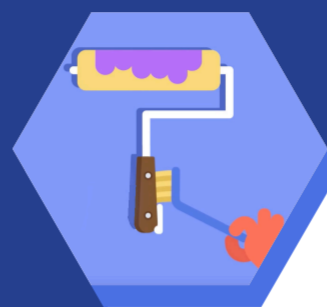


JAK BEZPEČNĚ PRACOVAT S EPOXIDY V 10 KROKECH



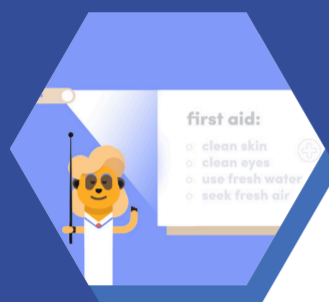
PŘEČTĚTE

si pozorně bezpečnostní pokyny (SDS) a technické informace (TDS) a věnujte zvláštní pozornost symbolům nebezpečí a bezpečnostním pokynům.



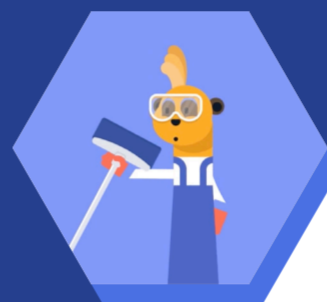
APLIKUJTE

nevytvrzený směs pomocí válečků nebo stíracích lišt s dlouhými rukojeťmi, abyste zabránili náhodnému kontaktu s pokožkou.



PROŠKOLTE

pečlivě všechny pracovníky jak pracovat s epoxidy, před jejich prvním kontaktem s nimi.



OČISTĚTE

Nářadí ihned po použití, než směs začne ztvrdnout, pokud se nejedná o nářadí na jedno použití. Odstraňte zbytkový materiál nebo použijte čisticí prostředek, vždy s použitím ochranných rukavic.



POUŽÍVEJTE

vhodné ochranné pomůcky, jako jsou chemicky odolné rukavice, ochranné brýle nebo obličejové štíty, kombinézy na jedno použití nebo kalhoty, zástěru a ochranu nohou a dýchací masky s filtrem A.



NEZREAGOVANÉ

zbytky skladujte v uzavřených nádobách na chladném a suchém místě, vždy v souladu s oficiálními předpisy.



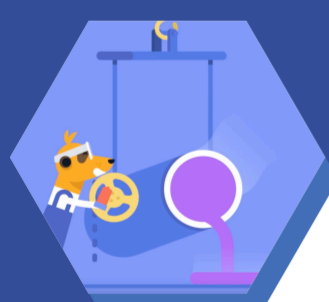
SLOŽKY

smíchejte ve správném poměru a pomalu, aby nedošlo k postříkání. Před smícháním použijte různá dávkovací zařízení pro pryskyřice a tužidla.



LIKVIDUJTE

epoxidové pryskyřice až po jejich vytvrzení na pevné látky jako běžný stavební odpad.



K ROZLITÍ

připravené směsi použijte z vhodné nádoby.



NEPRODLENĚ

reagujte v případě náhodného vystavení působení epoxidů: první pomoc poskytněte dle pokynů v BL a informujte svého místního bezpečnostního poradce.

STÁHNĚTE si kompletní brožuru pro bezpečnou manipulaci se systémy z epoxidových pryskyřic



EPOXY
Tomorrow's technology, today

WWW.EPOXY-EUROPE.EU
@EPOXYEU



Pryskyřice

Tvrdidlo